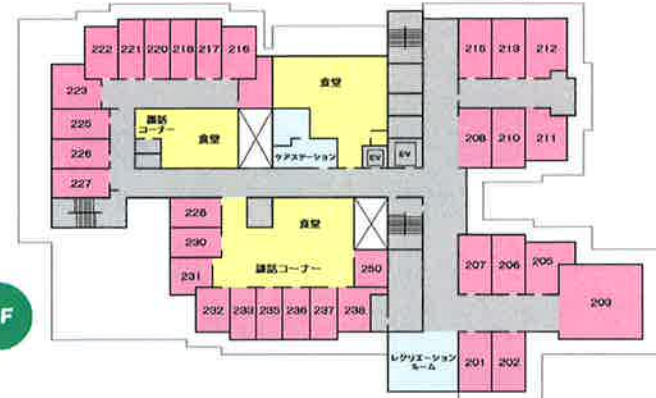


各階ご案内



3F



2F



1F

- 3F 居室 301～321
食堂 談話コーナー 家族介護教室
レクリエーションルーム デイルーム
- 2F 居室 一般201～215 ユニット個室216～250
食堂 談話コーナー レクリエーションルーム
- 1F 老健用機能訓練室 通所リハビリ 相談室 事務室
食堂・機能訓練室 家族介護コーナー 浴室 診察室

施設概要

〈開設日 平成18年4月1日〉

【名称】介護老人保健施設「桜田」

【住所】埼玉県久喜市東大輪2039-4

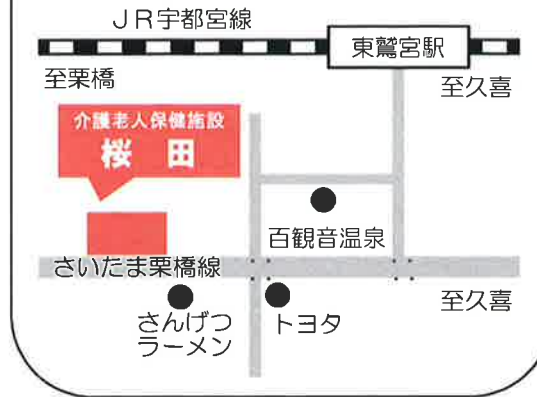
【敷地面積】5,323.19㎡ 【建築面積】2,172.85㎡

【延床面積】4,828.42㎡ 【建物高さ】9.9m

【建物内容】

- 一階 玄関ロビー、通所リハビリテーション（40名）
大浴場、スパゾーン、機能回復訓練室、厨房、会議室
- 二階 居室（2ユニット）：個室20室
居室（一般）：個室1室、2床室10室、4床室1室
- 三階 居室：個室7室、2床室3室、3床室1室、4床室6室
- 合計 介護老人保健施設：85床
通所リハビリテーション：40名
居宅介護支援事業所（入居・通所相談室内）

「桜田」案内図



問合せ先



〒340-0202

埼玉県久喜市東大輪2039-4

TEL. 0480-57-1811

FAX. 0480-57-1812

<http://www.rokensakurada.jp/>





**恵まれた環境と
充実したサービスで
一人ひとりにふさわしい
ケアをご提供いたします**

**ユニット型個室から多床室まで、
多様なニーズにお応えします。**

介護度やご利用者様のご希望など、それぞれの個性を大事にし、ご利用者様のニーズにあったプランを提供いたします。

**広々としたスペースで
ゆとりの介護**

ご利用者様に良質な介護サービスを提供するため、居室はもちろん食堂、お風呂にいたるまですべてゆとりサイズで作りました。

フコの栄養管理でご家庭の味を

旬の食材や施設内で採れた食材を使ったお料理をお出ししています。みなさんの嗜好を把握して、お一人おひとりに楽しんでいただけるようにと考えています。また、持病をお持ちの方には、しっかりとした栄養管理を行っております。

個人情報の利用目的

介護老人保健施設桜田では、利用者の尊厳を守り安全に配慮する施設理念の下、お預かりしている個人情報について、利用目的を以下のとおり定めます。

- 【利用者への介護サービスの提供に必要な利用目的】
- 【介護老人保健施設内部での利用目的】
- ・当施設が利用者等に提供する介護サービス・介護保険事務・介護サービスの利用者に係る当施設の管理運営業務
- 【他の事業者等への情報提供を伴う利用目的】
- ・当施設が利用者等に提供する介護サービス・介護保険事務
- 【上記以外の利用目的】
- 【当施設の内部での利用に係る利用目的】
- ・当施設の管理運営業務
- 【他の事業者等への情報提供に係る利用目的】
- ・当施設の管理運営業務

サービス内容

介護老人保健施設

看護・介護・リハビリテーションなどのサービスを提供し、生活の自立や在宅復帰を目指します。

※要介護1～5に認定された方がご利用できます。

ショートステイ

看護及び医学的管理下における介護やリハビリテーション等のサービスを提供し、生活の質の向上やご家族様の身体的・精神的負担の軽減を図ります。

通所リハビリテーション

在宅で生活される方に必要なリハビリテーションやレクリエーションを行います。食事や入浴、車での送迎等のサービスを提供し、在宅生活をサポートします。

居宅介護支援事業所

介護保険に関する身近な窓口としてご利用ください。
介護支援専門員（ケアマネージャー）がご本人の状況に即した介護サービス計画を作成いたします。

パワーリハビリで気分はアスリート



桜田では利用者様を元気にするアイテムを各種取り揃えています。そのひとつがリハビリ器具のトップブランドHUR社のパワーリハビリマシン。専門の理学療法士が、医師の指導のもとに個々の状態に合わせたメニューでリハビリを行います。難しいことはありません。皆さんと同年輩の方たちが利用しています。体を動かし、大いに楽しんでください。また作業療法士、言語聴覚士と共に、総合的なリハビリテーションを提供しています。

**名湯・百観音温泉のお湯が
ご利用いただけます。**



日本屈指の湯治場の湯はリハビリ効果抜群です。

**ご利用者様に喜んでいただくために
盛りだくさんのイベントを用意して
皆様をお待ちしております。**

年間イベント予定

4月	お花見	10月	運動会
5月	菖蒲湯	11月	作品展
6月	ラベンダー見学	12月	クリスマス会
7月	七夕	1月	新年祝賀会、初詣
8月	納涼祭	2月	節分
9月	敬老会	3月	ひな祭り

